

# Sociale relationer og fællesskab blandt skolebørn

Temadag for Databasen Børns Sundhed 10. januar 2019



Bjørn Holstein  
Professor emeritus  
Statens Institut for Folkesundhed  
Syddansk Universitet



# Sociale relationer er et vigtigt tema i sundhedsplejerskens observationer

## Eksempler

I spædbarnsalderen fokus på sociale relationer i familien, støttende socialt netværk

Ved indskoling fokus på barnets relationer til jævnaldrende (SDQ prosocial spørgsmålene)

Ved udskoling fokus på relationer i familien og relationer til jævnaldrende



# Skolebørns sociale relationer belyst i flere rapporter fra Databasen Børns Sundhed



## Forældre-barn relationen

Temarapport og årsrapport  
Skoleåret 2016-2017

Anette Johansen, Sofie Weber Pant  
og Bjørn E. Holstein

Skoleåret  
2016-2017



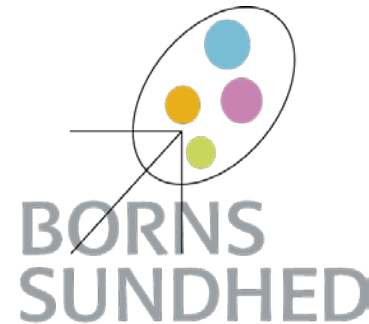
## Familietypens betydning for indskolingsbørns sundhed og trivsel

Temarapport og årsrapport  
Børn indskolingsundersøgt  
i skoleåret 2013/2014

Anette Johansen, Sofie Weber Pant og Bjørn E. Holstein

Indskoling  
skoleåret  
2013/2014

## Ny rapport om søskende



Samarbejde mellem  
sundhedsplejersker og  
Statens institut for  
Folkesundhed



# Sociale relationer, trivsel og sundhed

Trygge og støttende sociale relationer ...

- mindsker risikoen for at blive syg
- øger chancen for at blive rask
- forlænger livet
- og har afgørende betydning for livschancer og livskvalitet



# Sociale relationer, trivsel og sundhed

Det gælder også skolebørn, hvor det er særligt vigtigt med ...

- trygge og fortrolige relationer til forældre
- familieliv præget af fortrolighed, god kommunikation og gensidig støtte
- trygge og støttende relationer til kammerater
- inkluderende fællesskab i skolen





# Social eksklusion

Omvendt er social eksklusion en alvorlig risikofaktor for sygdom, mistrivsel og fejludvikling



# Social eksklusion

Omvendt er social eksklusion en alvorlig risikofaktor for sygdom, mistrivsel og fejludvikling

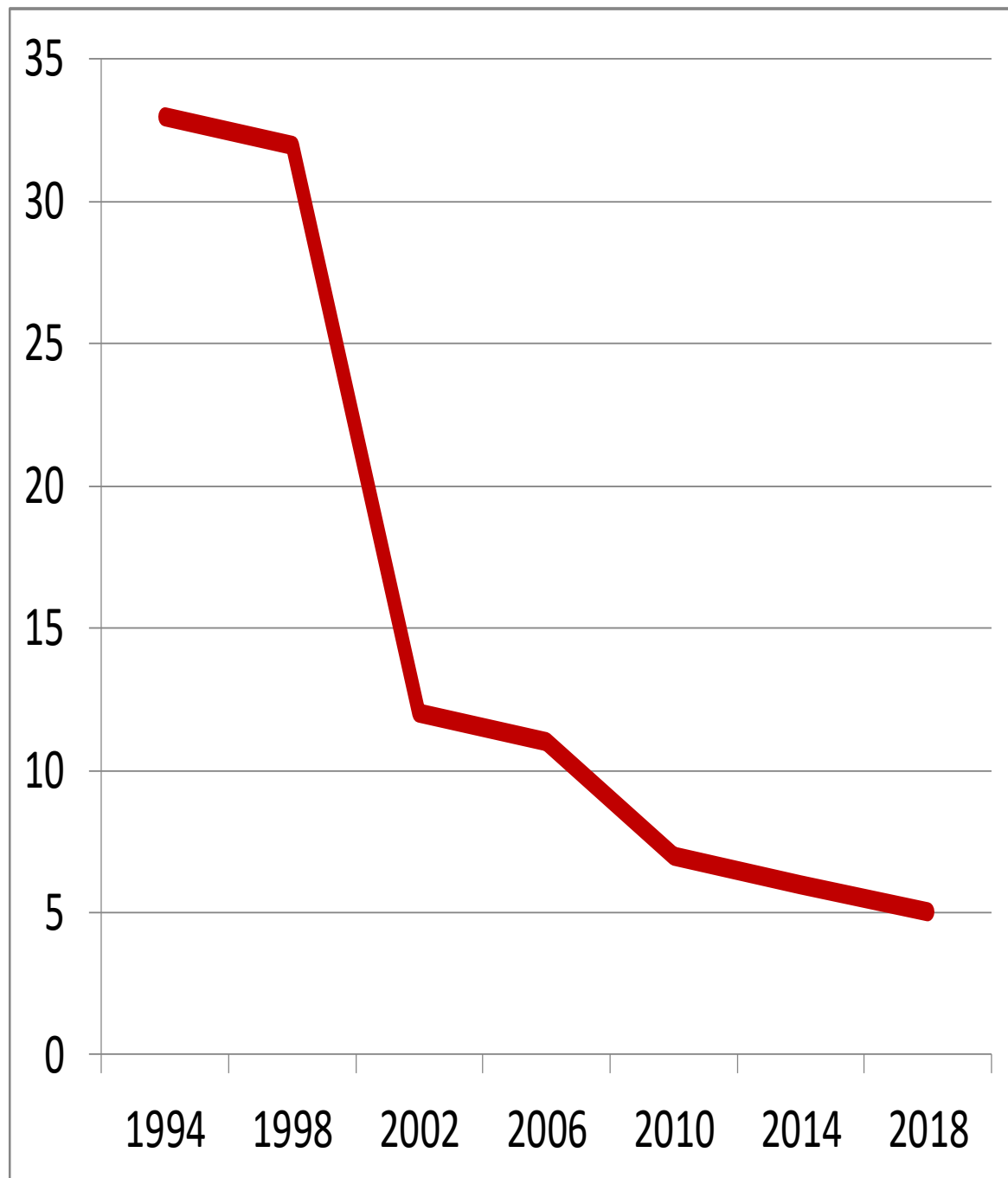
Et eksempel: Mobning i skolen øger risikoen for ....

- Smerter og psykiske symptomer i skolealderen
- Mistrivsel, ringe læring, ringe kognitiv udvikling i skolealderen
- Selvskadende adfærd som ung
- Stress, psykiske problemer, personlighedsafvigelser, selvmordsadfærd og lav livskvalitet som voksen
- Højere niveau af inflammation som voksen
- Overvægt og fedme som voksen
- Svage sociale relationer som voksen
- Arbejdsløshed og økonomiske problemer som voksen



# Pct. 11-15- årige udsat for mobning mindst månedligt 1998-2018

Skolebørnsundersøgelsen





# Et sundhedspleje-perspektiv

Skoleelever, der udsættes for mobning...

- reflekterer mere over samtalen med sundhedsplejersken
- følger oftere sundhedsplejerskens råd
- opsøger oftere sundhedsplejersken igen

Borup IK, Holstein BE. Schoolchildren who are victims of bullying report benefit from health dialogues with the school health nurse. Health Education Journal 2007; 66: 58-67



# Den Nationale Trivselsmåling

En del af skolereformen

Gennemføres hvert år i alle folkeskoler



# Årlige temarapporter til inspiration

2016

2017

2018



# Fællesskab og trivsel

*Knoop HH, Holstein BE, Viskum H, Lindskov JM. Elevernes fællesskab og trivsel i skolen. Analyser af Den Nationale Trivselsmåling. Randers: Dansk Center for Undervisningsmiljø, 2017.*





# Fællesskab

**Definition:** Det at en gruppe mennesker er sammen om noget og derved føler en vis samhørighed.

Analyser af svar fra 290.000 elever i fjerde til niende klasse i landets folkeskoler 2016



# Fællesskab

**Definition:** Det at en gruppe mennesker  
derved føler en

Man kan også bruge  
beslægtede begreber, fx  
social kapital

Analyser af svar fra 290.000 elever  
landets folkeskoler 2016



# Fællesskab er et mangfoldigt begreb - kan forstås og måles på mange måder

Fire spørgsmål i Den Nationale  
Trivselsmåling om fællesskab:

- 1) Er du glad for din klasse?
- 2) Jeg føler, jeg hører til på min skole.
- 3) De fleste af eleverne i min klasse er venlige og hjælpsomme.
- 4) Andre elever accepterer mig som jeg er.



# Fællesskab er et mangfoldigt begreb - kan forstås og måles på mange måder

Fire spørgsmål i Den Nationale  
Trivselsmåling om elevfællesskab:

- 1) Er du glad for din klasse?
- 2) Jeg føler, jeg hører til på min skole.
- 3) De fleste af eleverne i min klasse er venlige og hjælpsomme.
- 4) Andre elever accepterer mig som jeg er.

**Dækker denne  
måling alle facetter  
af fællesskab?**

**Nej, bestemt ikke**





# Fællesskab er et mangfoldigt begreb - kan forstås og måles på mange måder

Fire spørgsmål i Den Nationale  
Trivselsmåling om elevfællesskab:

- 1) Er du glad for din klasse?
- 2) Jeg føler, jeg hører til på min skole.
- 3) De fleste af eleverne i min klasse er venlige og hjælpsomme.
- 4) Andre elever accepterer mig som jeg er.

**Er det en god  
måling?**

**Det kan sikkert  
gøres bedre**

**Men hvis elever  
svarer positivt på  
disse fire spørgsmål,  
så må det afspejle  
oplevelse af  
elevfællesskab**



# Fællesskab er et mangfoldigt begreb - kan forstås og måles på mange måder

To opgørelsesmåder

- Hver elev tildeles en individuel værdi (antal positive svar)
- Hver skole tildeles en værdi baseret på gennemsnittet af elevernes svar



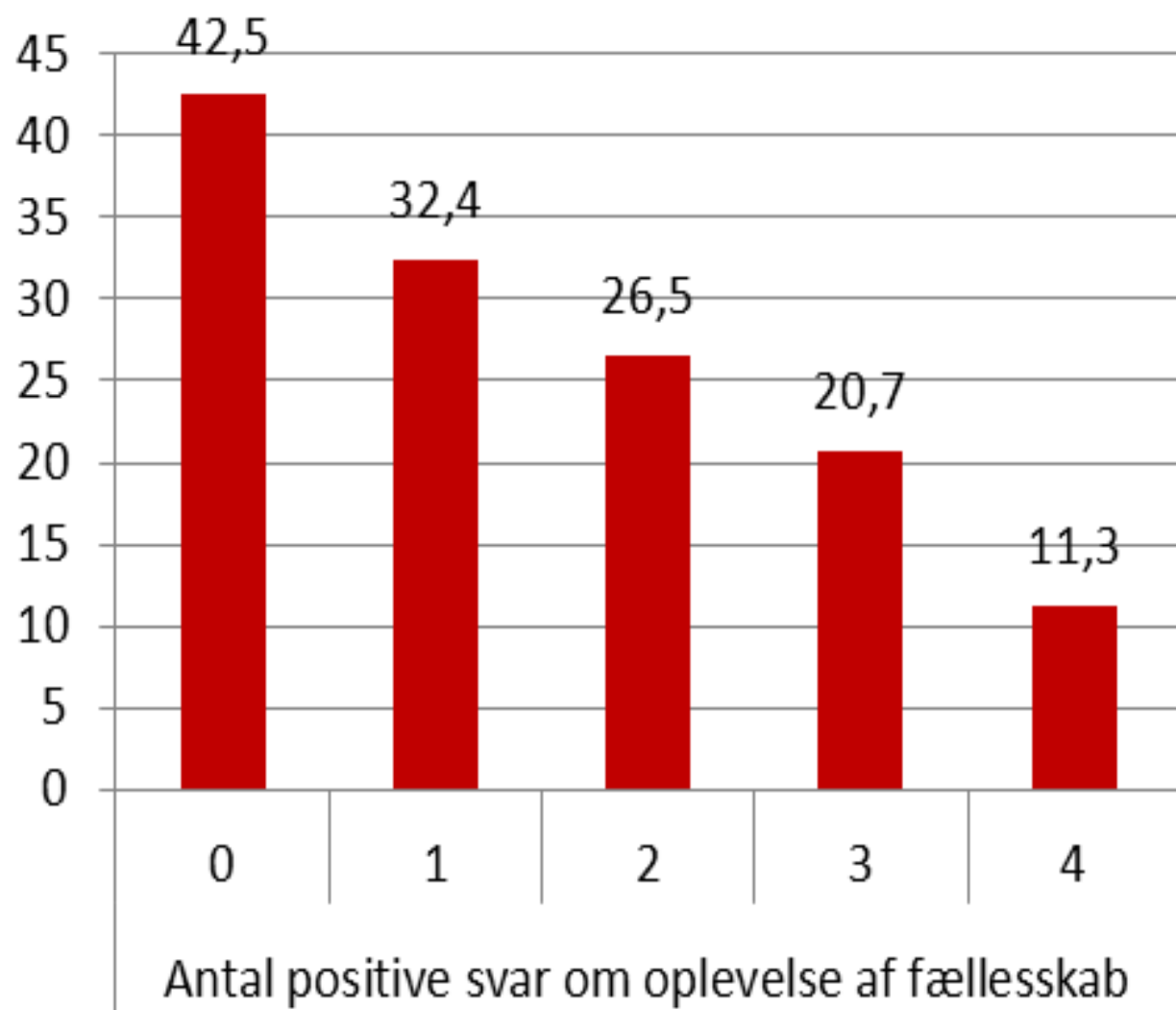
# Oplevelse af fællesskab

Antal positive svar	Procentfordeling
0	7,4 %
1	7,7 %
2	10,7 %
3	17,7 %
4	56,5 %
Total	100,0 %

290.000 elever i fjerde til niende klasse i 1.200 skoler. En analyse  
højere oplevelse af elevfællesskab blandt drenge end piger,  
næsten ingen forskel mellem klassetrin

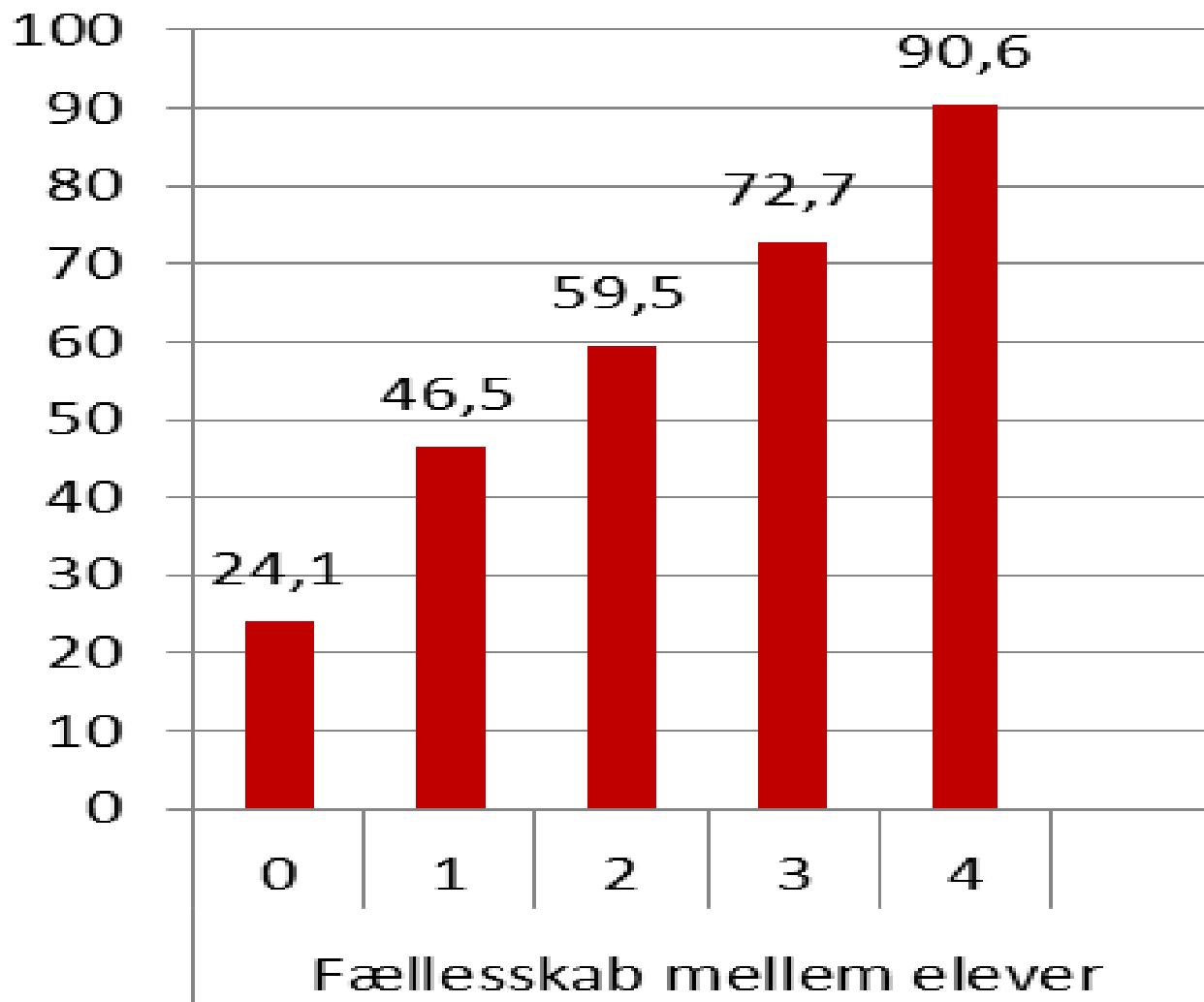


## Procent som har hovedpine meget tit eller tit



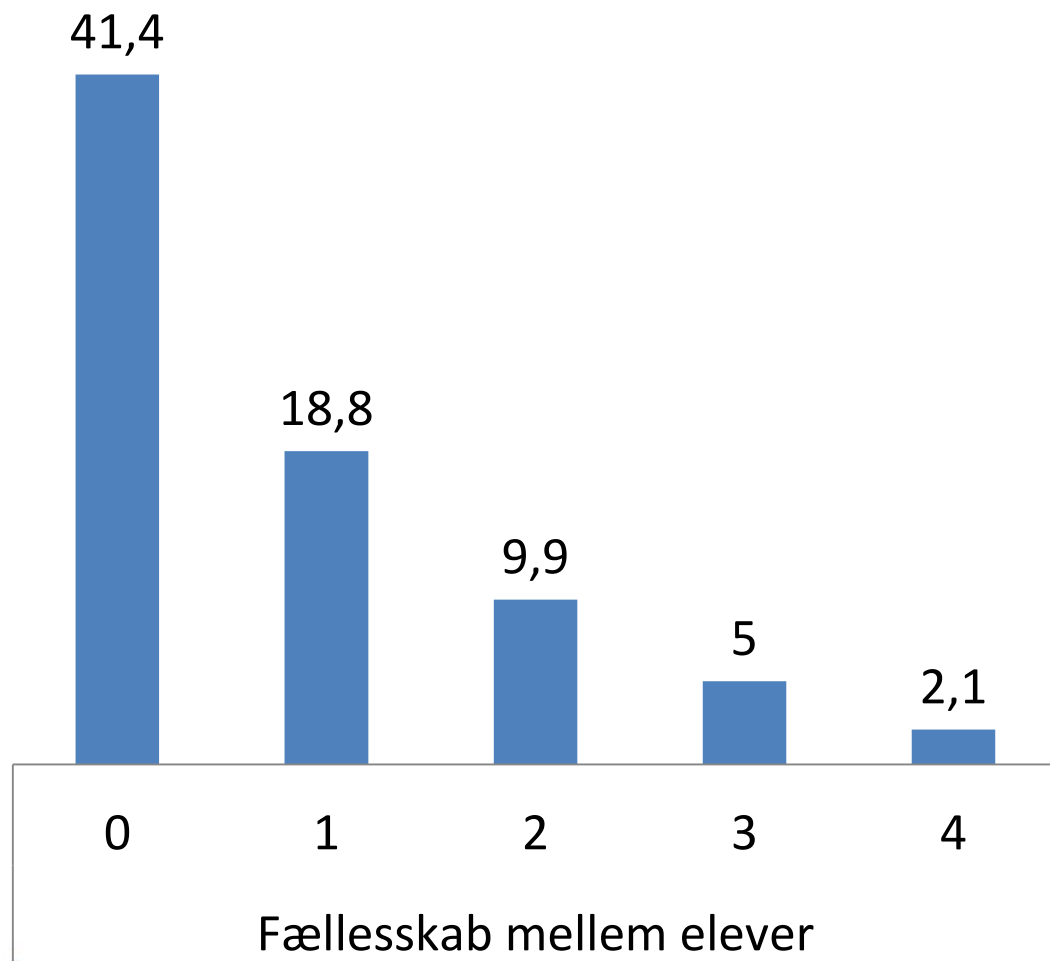


# Procent som meget tit / tit er glade for deres skole



# Fællesskab fremmer trygheden

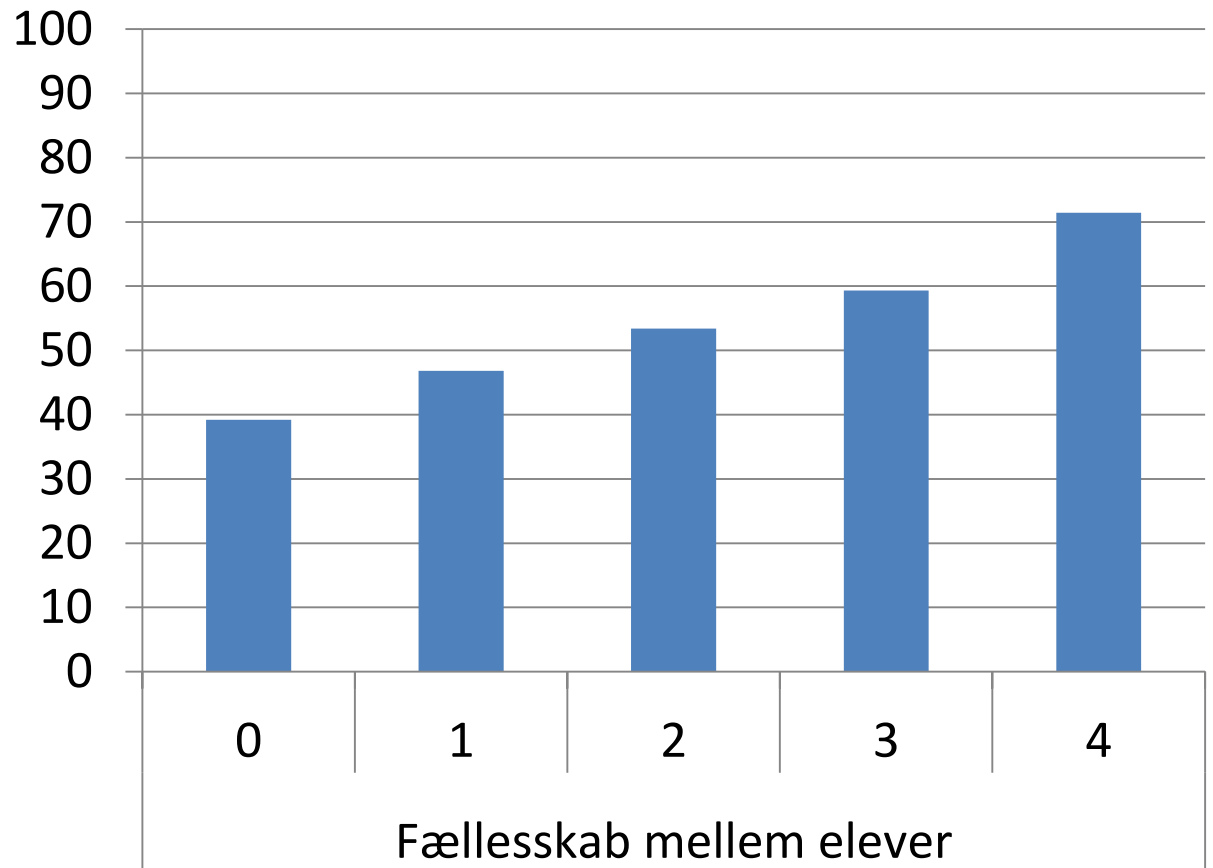
Procent som aldrig eller sjældent føler sig trygge i skolen





# Fællesskab fremmer elevernes personlige kompetencer

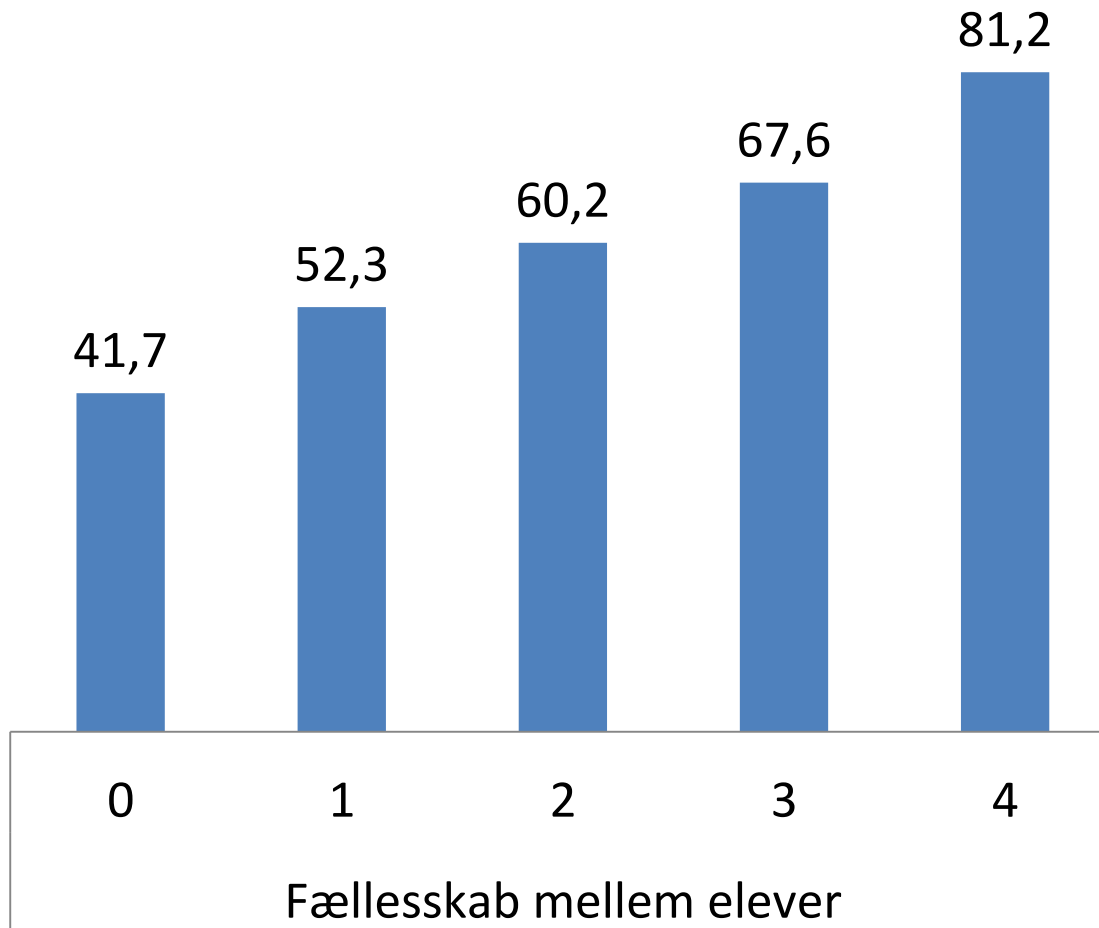
Procent med høj self-efficacy (Hvor tit kan du finde en løsning på problemer, bare du prøver hårdt nok? Meget tit + tit)





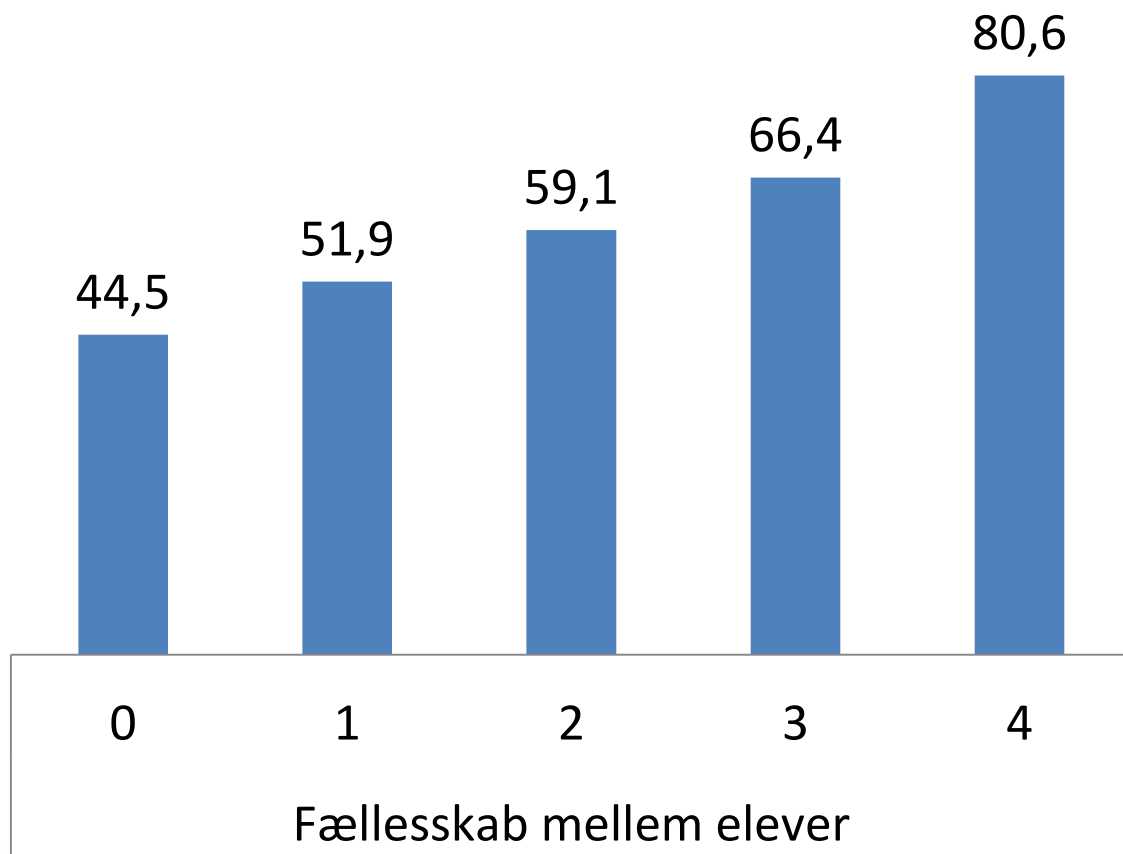
# Fællesskab fremmer personlige kompetencer

Procent med høj social kompetence (Jeg er god til at arbejde sammen med andre)



# Fællesskab fremmer læring

Procent som svarer helt enig/enig til spørgsmålet: Jeg gør gode faglige fremskridt i skolen





# Sammenfatning om fællesskab

- De fleste elever oplever et stærkt elevfællesskab.
- Oplevelsen af fællesskab viser sammenhæng med **alle** indikatorer på trivsel og mental sundhed.
- Sammenhængene er stærke, dvs høje effektstørrelser.
- Store forskelle fra skole til skole.



# Fællesskab på skoleniveau



Fællesskab er ikke blot et elevkendetegn, det er også et skolekendetegn

Derfor rimeligt at undersøge, om fællesskabet på skoleniveau har en selvstændig effekt på elevernes trivsel UD OVER effekten af elevernes egen oplevelse af fællesskab



# Disse tre elever har alle en LAV personlig oplevelse af fællesskab



Emil går i en skole med LAV oplevelse af fællesskab

Anna går i en skole med gennemsnitlig oplevelse af fællesskab

Emma går i en skole med HØJ oplevelse af fællesskab



# Disse tre elever har alle en LAV personlig oplevelse af fællesskab



Emil går i en skole med LAV oplevelse af fællesskab

Blandt elever som Emil har 50,2 % høj skoletrivsel

Anna går i en skole med gennemsnitlig oplevelse af fællesskab

Blandt elever som Anna har 57,1 % høj skoletrivsel

Emma går i en skole med HØJ oplevelse af fællesskab

Blandt elever som Emma har 63,5 % høj skoletrivsel

# Disse tre elever har alle en LAV personlig oplevelse af fællesskab

Tillægsgevinst ved at gå i en skole med højt fællesskab: 13,3 procentpoint højere skoletrivsel

Emil går i en skole med LAV oplevelse af fællesskab

Blandt elever som Emil har 50,2 % høj skoletrivsel

Anna går i en skole med gennemsnitlig oplevelse af fællesskab

Blandt elever som Anna har 57,1 % høj skoletrivsel

Emma går i en skole med HØJ oplevelse af fællesskab

Blandt elever som Emma har 63,5 % høj skoletrivsel



# Disse tre elever har alle en HØJ personlig oplevelse af fællesskab



Magnus går i en  
skole med LAV  
oplevelse af  
fællesskab

Sandra går i en  
skole med  
gennemsnitlig  
oplevelse af  
fællesskab

Sofie går i en  
skole med HØJ  
oplevelse af  
fællesskab



# Disse tre elever har alle en HØJ personlig oplevelse af fællesskab



Magnus går i en skole med LAV oplevelse af fællesskab

Blandt elever som Magnus har 85,2 % høj skoletrivsel

Sandra går i en skole med gennemsnitlig oplevelse af fællesskab

Blandt elever som Sandra har 89,2 % høj skoletrivsel

Sofie går i en skole med HØJ oplevelse af fællesskab

Blandt elever som Sofie har 92,5 % høj skoletrivsel

# Disse tre elever har alle en HØJ personlig oplevelse af fællesskab

Tillægsgevinst ved at gå i en skole med højt fællesskab: 7,0 procentpoint højere skoletrivsel

Magnus går i en skole med LAV oplevelse af fællesskab

Blandt elever som Magnus har 85,2 % høj skoletrivsel

Sandra går i en skole med gennemsnitlig oplevelse af fællesskab

Blandt elever som Sandra har 89,2 % høj skoletrivsel

Sofie går i en skole med HØJ oplevelse af fællesskab

Blandt elever som Sofie har 92,5 % høj skoletrivsel

# Eller sagt på en anden måde:



Trivsel er ikke kun en funktion af elevens egen oplevelse af fællesskab. Det er også en funktion af den samlede fællesskabsoplevelse i hele skolen.

*Upublicerede analyser fra Den Nationale Trivselsmåling 2016*



# Fællesskab og hovedpine

(lineær regressionsanalyse, gensidigt justeret)

	Estimat	SE	p
Individuel oplevelse af fællesskab	0,593	0,0041	<0,0001
Skolens gennemsnitlige fællesskab	0,3977	0,0235	<0,0001

Hovedpine er ikke kun en funktion af elevens egen oplevelse af fællesskab. Det er også en funktion af den samlede fællesskabsoplevelse i hele skolen.

*Upublicerede analyser fra Den Nationale Trivselsmåling 2016*





# Og sådan kan vi blive ved ...

Alle facetter af trivsel og mental sundhed styrkes af den samlede fællesskabsoplevelse i hele skolen.

*Upublicerede analyser fra Den Nationale Trivselsmåling 2016*



**Har skolesundhedsplejen mulighed  
for at bidrage til gode sociale  
relationer og fællesskab i skolen?**



# Tak for opmærksomheden

